

26

Kreis: Backnang
Gemeinde: Oppenweiler
Markung:

Lageplan zum Beb.-Plan „Jahnstraße“

Markung: Reichenberg
Markung: Oppenweiler

86 / 1

Gemeinde

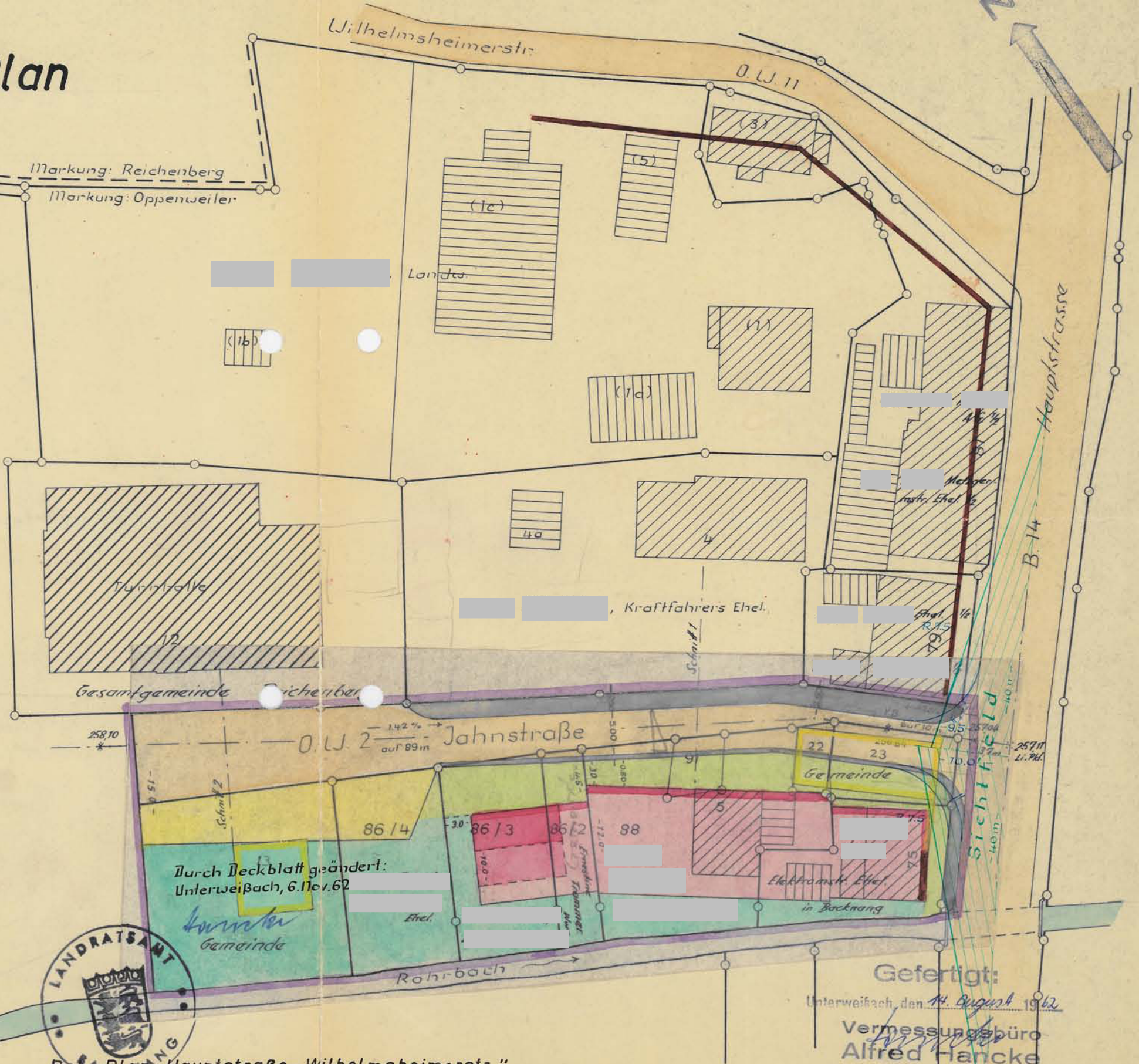
Bebauungsplan "Jahnstrasse"
mit Verfügung von heute genehmigt.

Z.B.

Backnang, den 23. September 1963
Landratsamt
Im Auftrag



Schippert
Reg. Amtmann



Beb.-Plan „Hauptstraße - Wilhelmsheimerstr.“

gen. v. 9. Juni 1956

Deckblatt blau geändert:
Unterweissach, 15. Jan. 63

Gefertigt:

Unterweissach, den 14. August 1962
Vermessungsbüro
Alfred Hancke
7153 Unterweissach
7157 Sulzbach/Murr

1:500